



ซึ่งผู้ขับขี่จะต้องปฏิบัติตามความหมายของสัญญาณไฟจราจรอย่างเคร่งครัดโดยไม่มีข้อยกเว้นใดๆ ทั้งสิ้น

## สัญญาณไฟจราจร

คือการบ่งบอกให้รับรู้ว่าคุณที่ขับขี่ยานพาหนะจะต้องปฏิบัติตามอย่างเคร่งครัด หากฝ่าฝืนจะผิดกฎหมาย อีกทั้งยังส่งผลให้เกิดอุบัติเหตุได้ สัญญาณไฟจราจรมักตั้งอยู่บริเวณทางแยกหรือบริเวณชุมชนที่ต้องเดินข้ามถนน เพื่อความปลอดภัย กรมป้องกันและบรรเทาสาธารณภัย (ปภ.) ขอแนะข้อควรรู้เพื่อให้ผู้ใช้รถใช้ถนนรับรู้สัญญาณไฟแบบต่างๆ และต้องปฏิบัติตามอย่างไรเพื่อความปลอดภัย ดังนี้

**สัญญาณไฟสีแดง** หมายถึง "ให้หยุดรถ"

**สัญญาณไฟสีเหลืองอำพัน** หมายถึง "ให้เตรียมหยุดรถ"

**สัญญาณไฟสีเขียว** หมายถึง "อนุญาตให้ขับรถผ่านไป"



**ผู้ขับขี่ต้องปฏิบัติตามสัญญาณไฟจราจร**

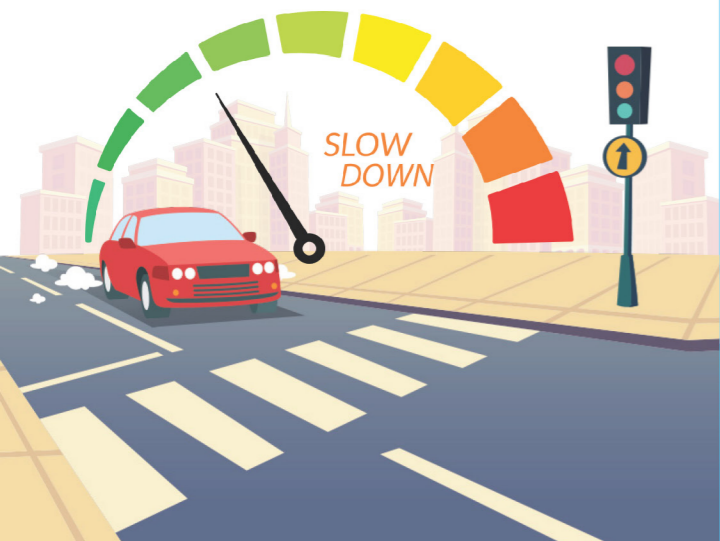
- ให้ผู้ขับขี่เลี้ยวรถหรือขับรถตรงไป **ได้ตามทิศทางสัญญาณจราจรไฟลูกศรชี้** และต้องขับรถด้วยความระมัดระวัง และต้องให้สิทธิแก่คนเดินเท้าในทางข้ามหรือรถที่มาทางขวา ก่อน
- **คนขับรถที่ต้องการเลี้ยวซ้ายหรือเลี้ยวขวา** ต้องเลี้ยวด้วยความระมัดระวัง

- **ห้ามมิให้ผู้ขับขี่ขับรถแซง** เพื่อขึ้นหน้ารถอื่น บริเวณทางร่วมทางแยก วงเวียนหรือทางเดินรถข้ามทางรถไฟ

- **หากมีคนเดินข้ามถนน** ต้องหยุดรถให้คนเดินข้ามก่อน
- **เมื่อเห็นทางม้าลายข้างหน้า** ห้ามแซงเด็ดขาดในระยะ 30 เมตร



- ห้ามมิให้ผู้ขับขี่จอดรถบริเวณใกล้ทางข้าม หรือในระยะ 3 เมตรจากทางม้าลาย
- ห้ามจอดรถกับทางม้าลาย เส้นเหลืองกแย ก่อนและหลัง 3 เมตร
- ผู้ขับขี่เมื่อเห็นทางม้าลาย ให้ชะลอความเร็ว ก่อนทุกครั้ง



## ● คนเดินเท้า ให้ปฏิบัติตาม ไฟสัญญาณจราจร

เมื่อมีสัญญาณจราจรไฟสีแดง ให้คนเดินเท้าหยุดรออยู่บนทางเท้า หรือหยุดรอบนไหล่ทางหรือขอบทางในเขตปลอดภัย



เมื่อมีสัญญาณจราจรไฟสีเขียว ให้คนเดินเท้าข้ามทางม้าลายได้เมื่อเห็นว่าปลอดภัย

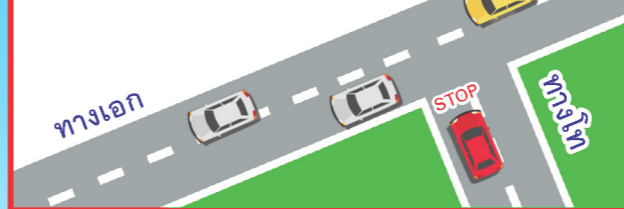


เมื่อมีสัญญาณจราจรไฟสีเขียวกะพริบ หากตัวยังอยู่บนทางเท้าก็ห้ามข้าม ส่วนคนที่เดินลงไปบนถนนแล้วก็ให้รีบข้ามด้วยความรวดเร็ว

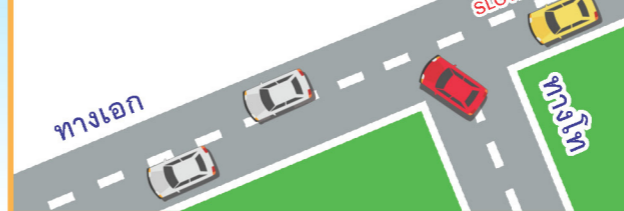


## สัญญาณไฟจราจรกะพริบ ต้องทำอะไร?

ไฟกะพริบสีแดง ให้ผู้ขับรถในทางโท ต้องหยุดรถก่อน รอจนปลอดภัยแล้วจึงขับไปต่อ



ไฟกะพริบสีเหลือง ให้ผู้ขับรถในทางเอก ต้องชะลอความเร็ว เมื่อเห็นว่าปลอดภัยจึงขับไปต่อ



SCAN HERE

กองเผยแพร่และประชาสัมพันธ์  
กรมป้องกันและบรรเทาสาธารณภัย

3/12 ถนนอุทองนอก แขวงดุสิต เขตดุสิต

กรุงเทพมหานคร 10300

โทรศัพท์/โทรสาร 0-2243-0674, 0-2243-2200

[www.nongkhaolocal.go.th](http://www.nongkhaolocal.go.th)



คู่มือการใช้ทางม้าลาย



เอื้ออาทรผู้ร่วมทาง

ลดอุบัติเหตุทางถนน



สายด่วน 1669